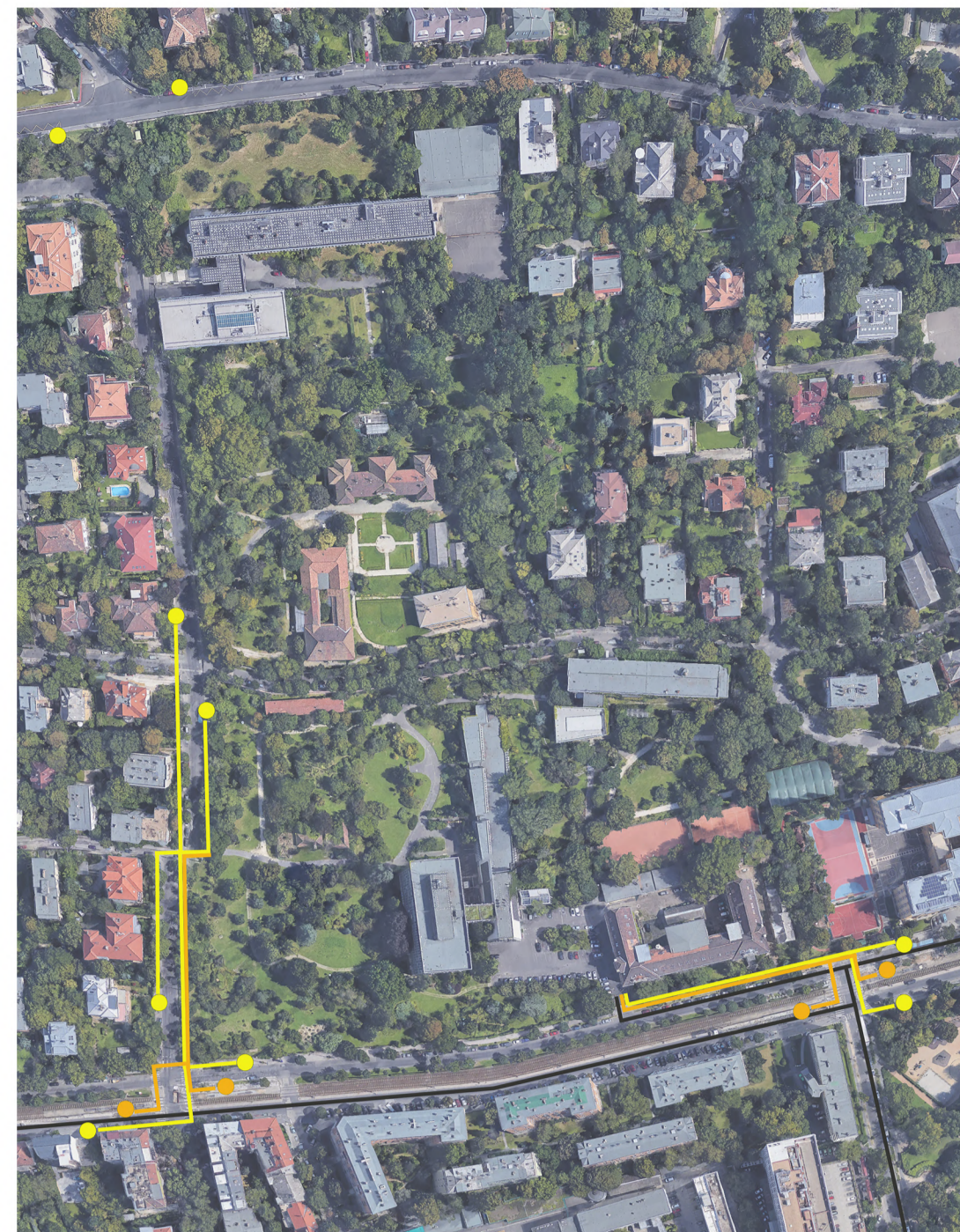


BUDAI ARBORÉTUM FEJLESZTÉSE ÖTLETPÁLYÁZAT

AZ ARBORÉTUM MEGKÖZELÍTHETŐSÉGE



FEJLESZTENDŐ TERÜLETEK

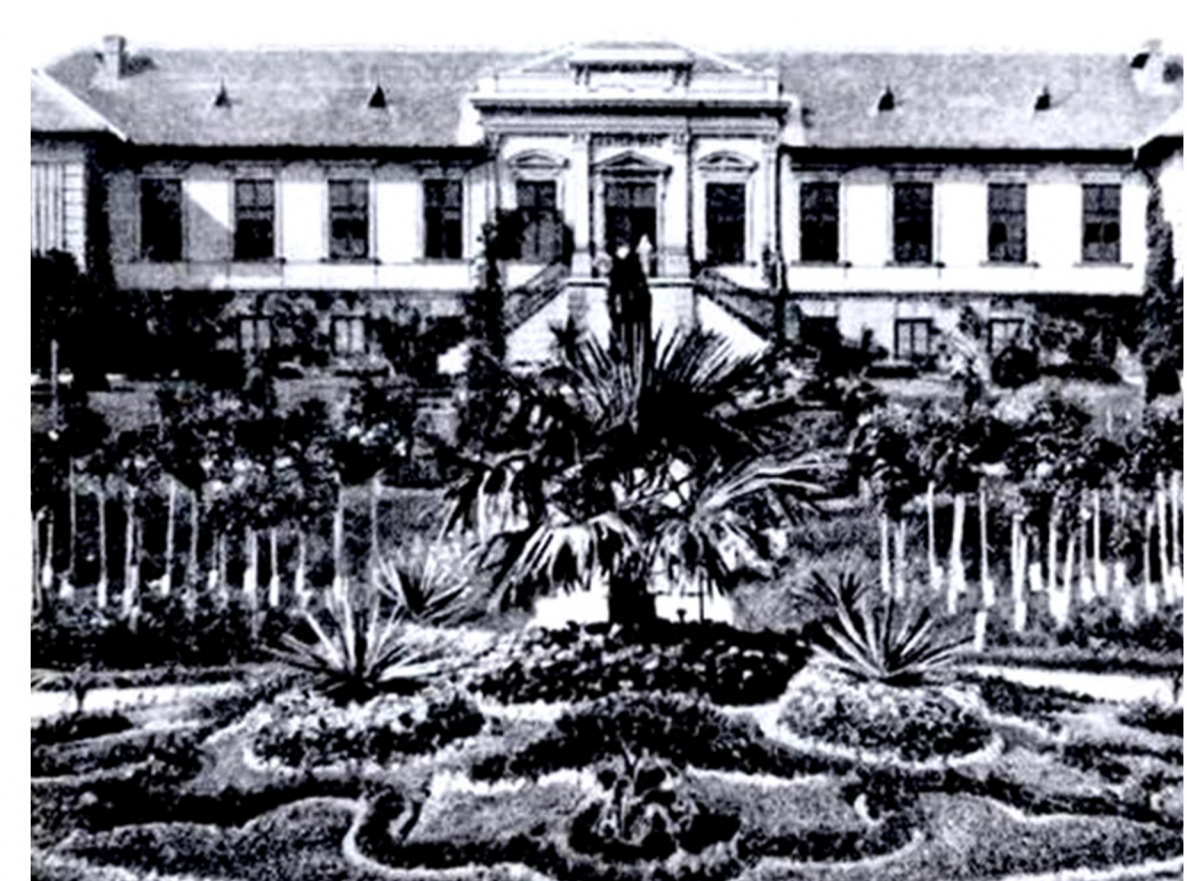
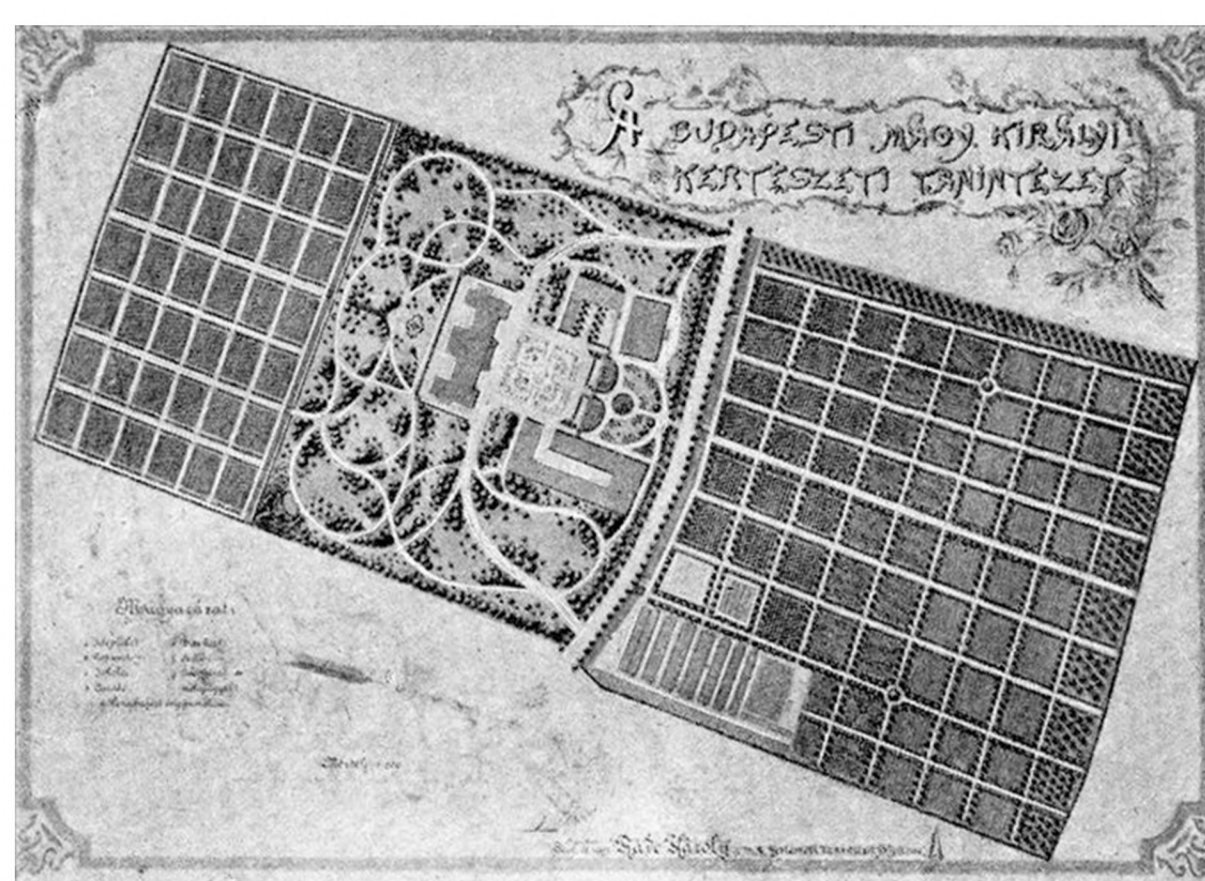


AZ ARBORÉTUM JAVASOLT BEJÁRÁSI ÚTVONALA



A Budai Arborétum Budapest XI. kerületében, a Villányi út és a Somlói út között található. Az arborétum a Felső és az Alsó Kertből áll, amelynek összterülete 9 ha. A területen felbecsülhetetlen értékű dendrológiai, botanikai gyűjtemény található, amely Magyarország egyik legjelentősebb, több mint 2100 fás szárfaját és fajtát bemutató gyűjteményes kertje. 1975-ben helyi jelentőségű természetvédelmi területté nyilvánították és 2005. április óta országos műemléki védelmet élvez. Az arborétumban felsőfokú kertészeti és tájépítészeti oktatás és kutatás zajlik.

RADE KÁROLY 1893-AS MAGYAR KIRÁLYI KERTÉSZETI TANINTEZET TERVE

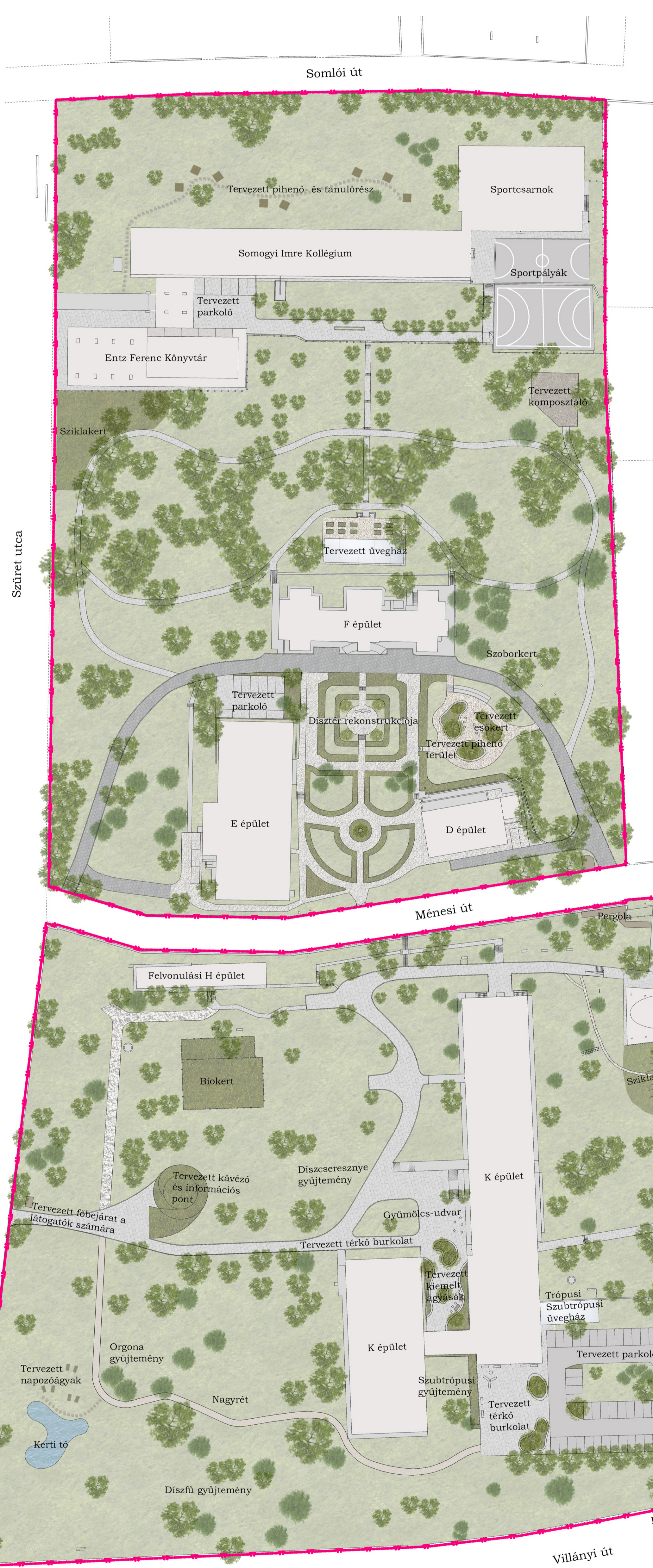


A tervezést megelőzően felmértük, hogy melyek a legkedveltebb és leglátogatottabb helyek az arborétumon belül, illetve mely területek szorulnak fejlesztésre. Az Alsó Kertben a kerti tó, a gyümölcsudvar, a díszgyümölcsös, a sziklaker, az Ormos-kert, a K épület melletti kőpad és a támfal alatti rész, míg a Felső Kertben a Disztér és a sziklaker volt a legkedveltebb hely. Ezek közül a kerti tó és környezete és a Disztér szorult fejlesztésre. Ezen kívül a Villányi út felőli bejárat és a parkoló, a kazánház, a gyümölcs-udvar, a komposztáló és a Felső Kertben lévő elzárt üvegházat javasoljuk átalakítani. A terület megközelíthetőségét is szükségesnek találtuk megvizsgálni, autóval és tömegközlekedéssel egyaránt. Jelenleg az arborétumot és az egyetemet a Villányi út felől közelítik meg a legtöbben, így legelőször a leromlott állapotú parkolóval találkoznak a látogatók, majd ezt követően indulnak el a kerti tó vagy az Ormos-kert irányába.

KOLLÉGIUM FELETTI PIHENŐ- ÉS TANULÓRÉSZ LÁTÁNYTERV



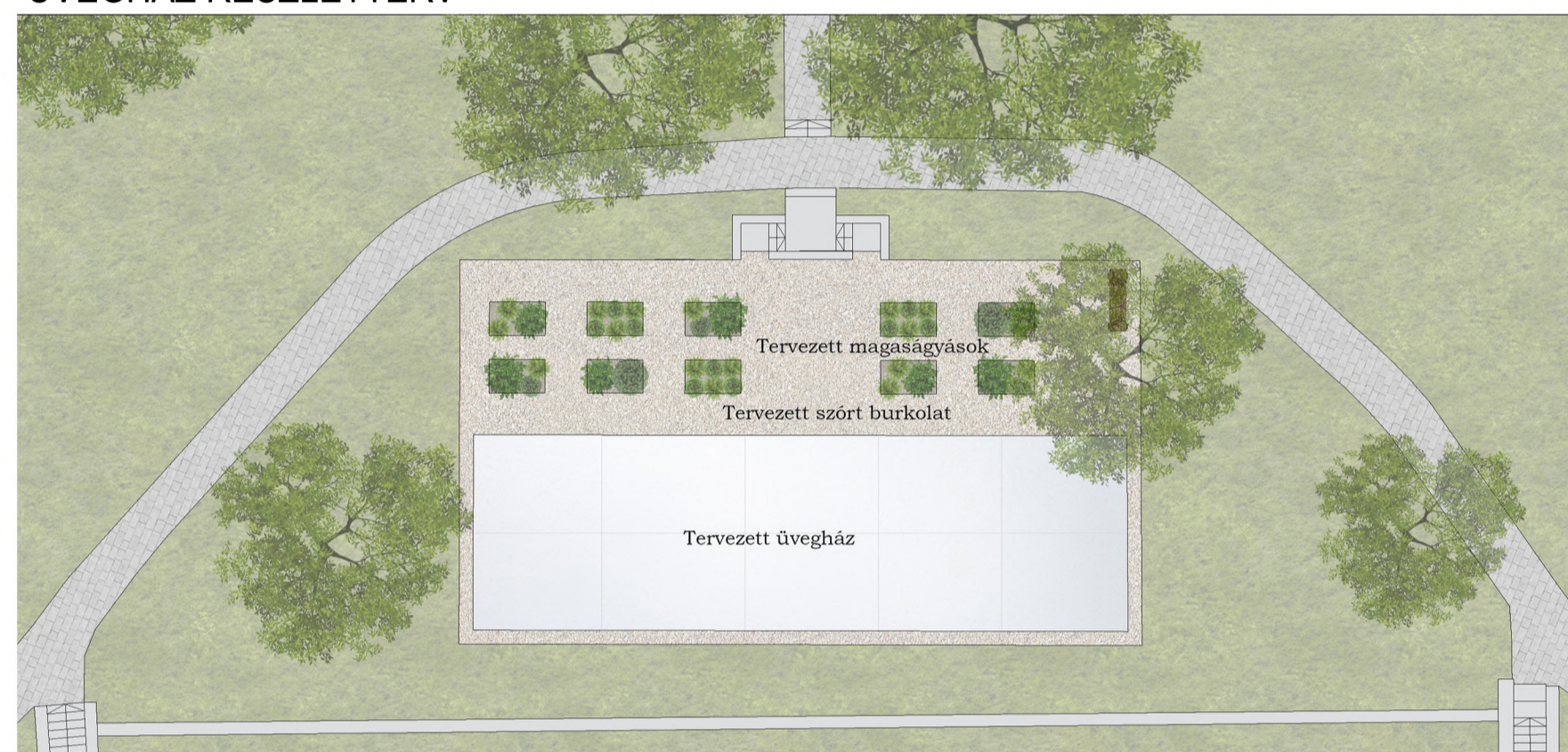
KERTÉPÍTÉSZETI KONCEPCIÓTERV



FELSŐ KERT PIHENŐHELY LÁTÁNYTERV



ÜVEGHÁZ RÉSZLETTERV



FELSŐ KERT PIHENŐHELY RÉSZLETTERV



KÁVÉZÓ LÁTÁNYTERV



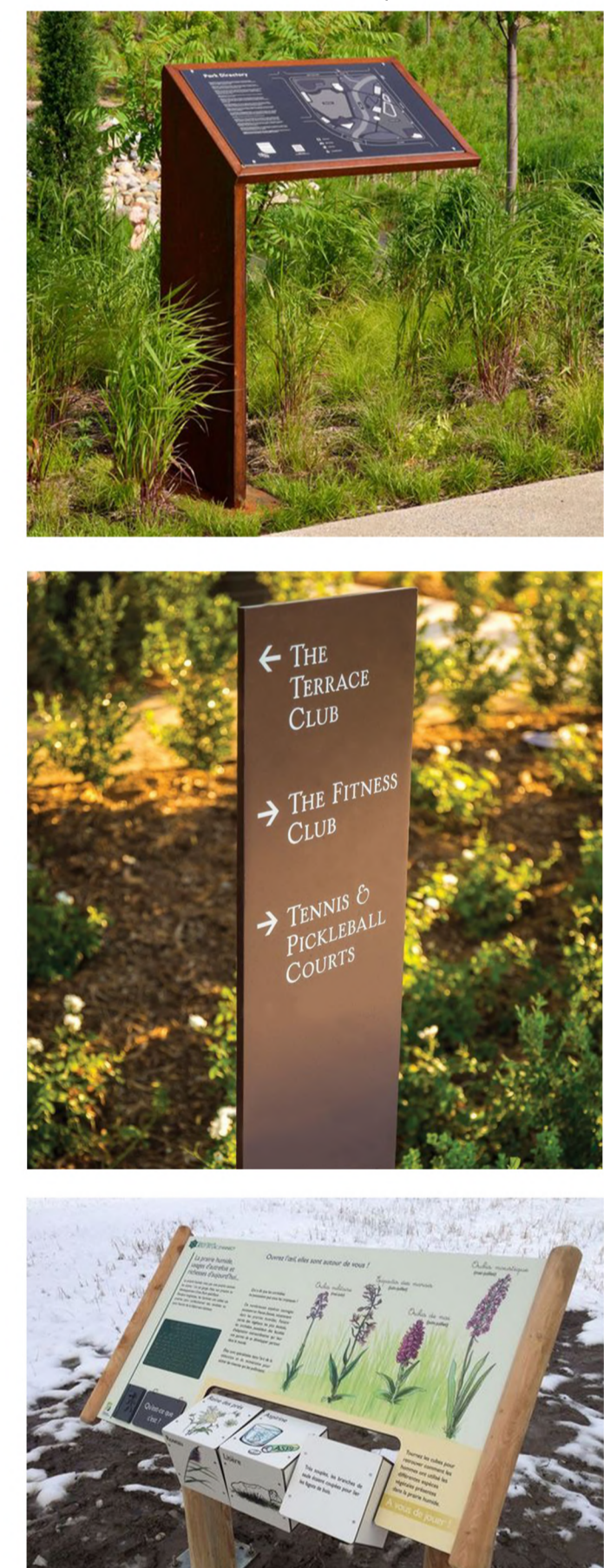
FŐBEJÁRAT ÉS KÁVÉZÓ RÉSZLETTERV



ARCULATI ELEMÉK Képek forrása: Pinterest

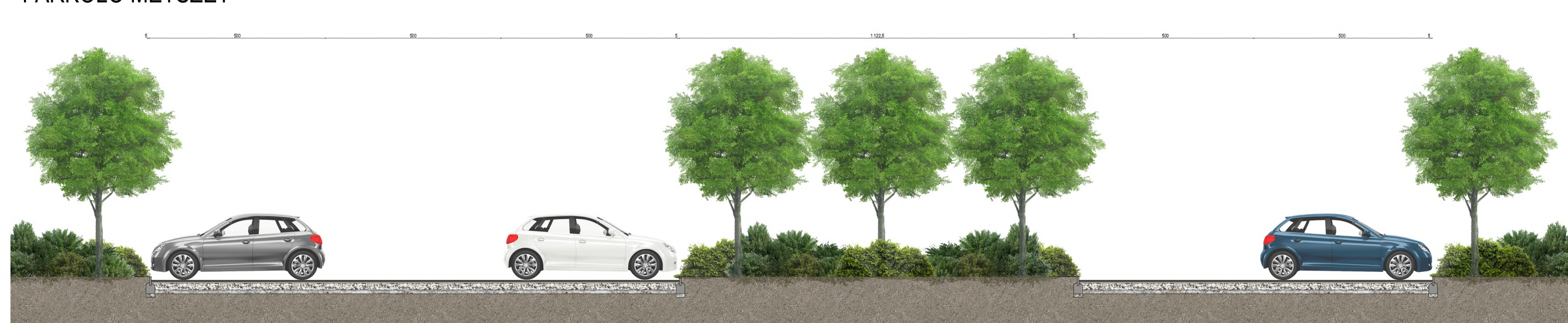


ARCULATI ELEMÉK Képek forrása: Pinterest

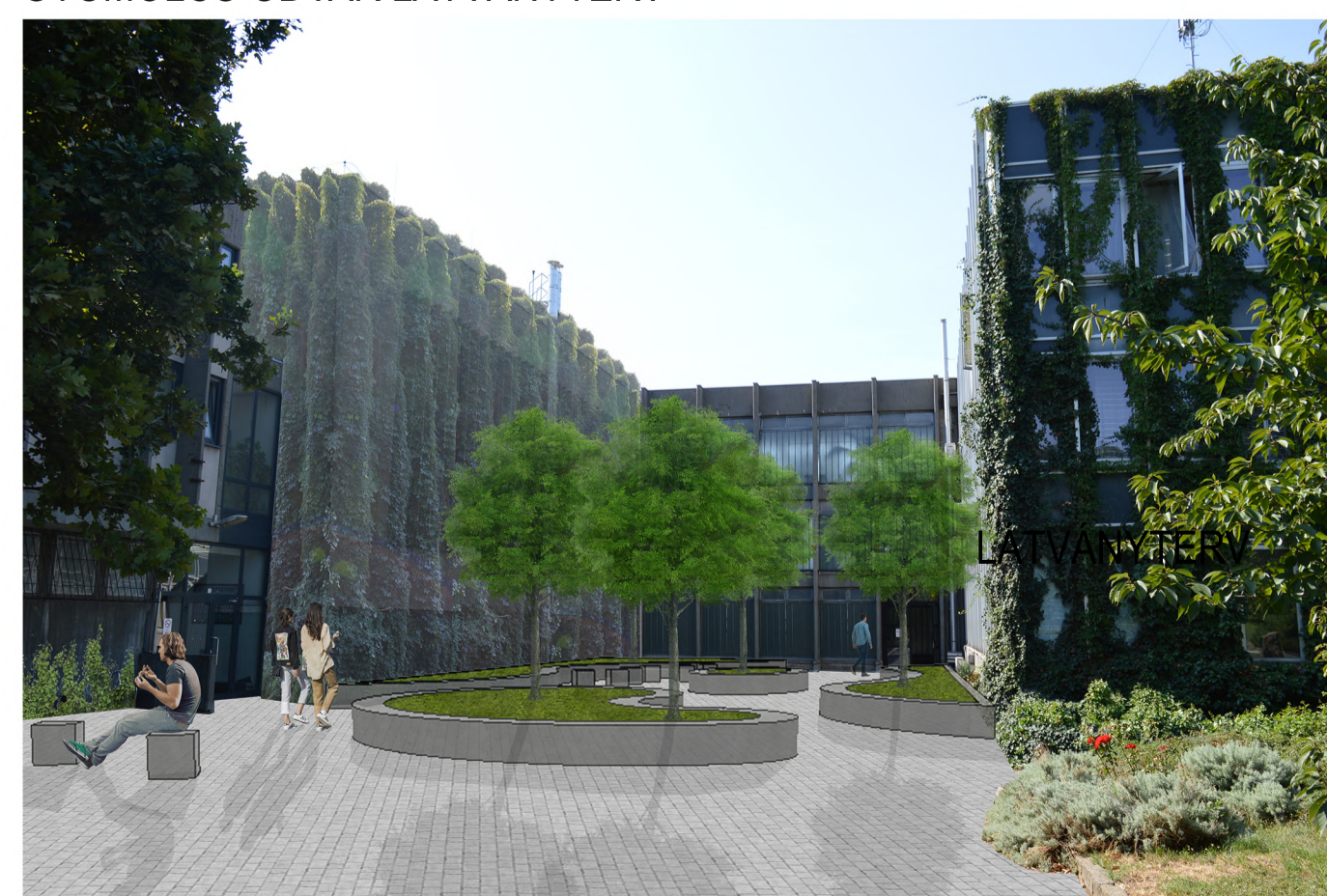


A Budai Arborétum területén elsősorban a főbejárat áthelyezése tanácsolt a Szüret utca felőli a látogatók részére, amely busszal és villomossal egyaránt könnyen megközelíthető. Javaslataink szerint a Villányi út felőli bejáratot csak az egyetemisták és az itt dolgozók vehetnék igénybe autóval és gyalogosan is. A tervezett főbejárattal szemben a meglévő kazánház helyén egy kávézó létesítendő, amely információs pontként és környezeti nevelés helyszínként is funkcionálhat. A kávézó épületére csigagömbön tudnánk az ide látogatók feljűzni a zöldségre, ahonnan a kerti tóra és a díszgyümölcsösre látnának rá. A parkoló és az egyetem bejárata előtti terület felújítása szintén szükséges, így a burkolat teljes cseréje, a parkoló átalakítása tanácsolt. A parkoló területének csökkentésével a K épület előtt létrejönne egy kiemelt ágyásokkal elválasztott tér, ahol kisebb rendezvények is tarthatók. A gyümölcs-udvaron a jelenlegi kihasználtságotól eltérően, talajra és talajra nem alkalmas terület kialakítására lenne lehetőség, amelyhez szükséges az itt található liliakra elbontása. A tervezett kiemelt ágyások és a zöldség réven növekedése a zöldségföld aránya. A kerti tó és környezete az egyik legkedveltebb és leglátogatottabb hely az arborétumban. A legtöbb látogató és tanuló leginkább pihenési célra keresi fel, így padok és napozógyűjtemények elhelyezése lenne a leginkább szükséges, mint például az eszékort vagy a Miyawaki-minierdő. A Disztér rekonstrukciójával a Felső Kert még inkább vonzóbb lenne a látogatók számára, az eredeti, 1893-as Ráde Károly tervei alapján. A mellette található, az egykori M épület helyén jelenleg kihasználatlan terület, így a másik épület elbontásával egy nagyobb, pihenésre alkalmas terület állna rendelkezésre. A Disztér tó sávjával elválasztott területen a látogatók számára külön és kisebb épületek építhetők, ahol kiemelt ágyások szülel a zöldségföld aránya. Emellett egy kisebb eszékort is kialakítható bemutató és kísérletezési céljal. A Felső Kertben a jelenlegi elzárt üvegház újáépítése, illetve magasságának kihelyezése tanácsolt. A komposztáló felújítása szintén szükséges, amelynek során egy olyan paraván kialakítása javasolt, amelynek egyik része üvegből készülne, amelyen keresztül a komposztálás folyamata nyomon követhető lenne a látogatók számára. Az Alsó Kertben lévő sportpályák helyett opcionálisan kialakíthatók különböző szakmai szempontból fontos újítások, mint például az eszékort vagy a Miyawaki-minierdő.

PARKOLÓ METSZET



GYÜMÖLCS-UDVAR LÁTÁNYTERV



GYÜMÖLCS-UDVAR METSZET



GYÜMÖLCS-UDVAR RÉSZLETTERV

