

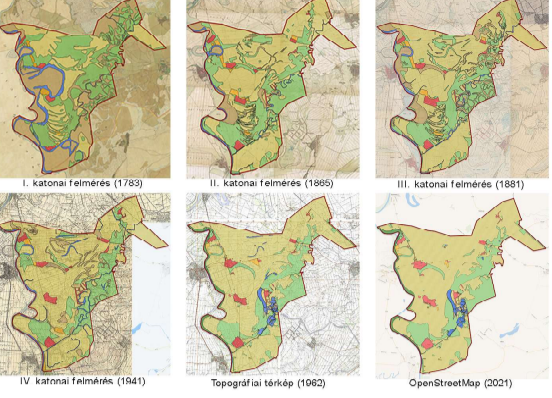
A diplomamunkámban egy szerb község vizsgálatával és értékelésével, valamint a területén lévő két bányató felmérésével, vizsgálatával, értékelésével és tervezésével foglalkoztam. A tervezés megvalósuló munkarésében foglalkoztam térségi és területi elemzésekkel is. Az általános természeti tényezők között vizsgáltam az éghajlatot, a domborzatot, a vízrajzot. A térség tájváltozásait a katonai térképek elemzésén és a táj történet vizsgálatán keresztül határoztam meg. A vizsgálat keretén belül területhasználatokat határoztam meg, elemeztem a térség demográfiai adatait, felmértem az infrastruktúra kiépítettségét, és a szerb közigazgatás működését is tanulmányoztam. Több természeti élőhely, számos természetvédelmi terület is érinti a helyszínt. Az általános vizsgálatok után a tájhasználati konfliktusok feltárása következett. A bányatavak részletesebben is vizsgáltam. Elemeztem az ott található növényvilágról álló állapotot és a vízfelület 10 méteres sávjában a partviszonyokat. A térségi fejlesztési javaslataimban elsősorban a turisztikai fejlesztéseket, valamint a tájhasználati konfliktusokra adott megoldási lehetőségeket foglalkoztam meg. A fókuszterületen a két tó összevonását, hozzá új fogadóteret és látogatóközpontot terveztem. A tóparton elhelyezett stégekkel biztosítottam a lehetőségét a horgászatra. A térségben kevés szálláshely található, azonban, ha a tavak környezete rendeződik, a turisztikai vonzerő is nő. Ezt segíti elő a tóhoz közel kialakított szálláshelyek jelenléte.

In my diploma thesis, I dealt with the investigation and evaluation of a Serbian village, as well as the survey, investigation, evaluation and planning of two mining ponds. In the foundational work part of the planning, I also dealt with regional and territorial analyses. Among the general natural factors, I examined the climate, topography, and hydrography. I determined the landscape changes in the region through the analysis of military maps and the study of landscape history. Within the framework of the investigation, I determined land uses, analyzed the demographic data of the region, assessed the infrastructure, and also studied the functioning of the Serbian public administration. Several natural habitats and several nature conservation areas also affect the location. After the general investigations, the exploration of land use conflicts followed. I examined the mine lake in more detail. I analyzed the condition of the plant population there and the coastal conditions in a 10-meter strip of the water surface. In my regional development proposals, I primarily formulated tourism developments and solutions to land use conflicts. In the local area, I planned the merging of the two lakes, a new reception area and a visitor center. I provide the opportunity for fishing with jetties located on the lakes shore. There are few accommodations in the area; however, if the surroundings of the lakes are organized, the tourist attraction will also increase. This is facilitated by the presence of accommodations built close to the lake.

ELHELYEZKEDÉS/LOCATION



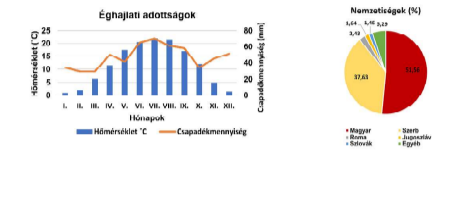
TÁJTÖRTÉNET/HISTORY



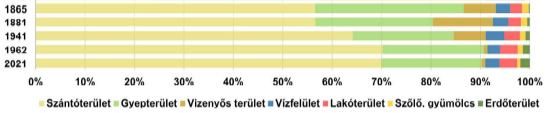
SWOT ANALÍZIS/SWOT ANALYSIS

Erősségek - Jó minőségű szántóterületek - Gyógyvízterület - Allatgyógyászati jelentősége - Képzett éghajlati viszonyok, természetvédelmi helyszínek - Gyepterületek magas aránya - Magyar községek jelenléte - Védett természeti értékek - Gazdag madár és élővilág - Tisza közelsége	Gyengeségek - Intenzív mezőgazdasági termelés - Érdők hiánya - Kiszáradt, művelési mérélységi állapotú, kiépítési és felszerelési hiány - Fejletlen turisztikai infrastruktúra - Vendéglátóegységek és szálláshelyek hiánya - Aktív rekreációs lehetőségek hiánya - Képzett fiatalok elvándorlása - Magas munkanélküliség - Előregedő népesség
Lehetőségek - Megújuló energiaforrások használata - (Ó)turizmus fejlesztése - Geotermikus vizek használata - Mezőgazdasági termelés korszerűsítése - Környezeti nevelés - Az anyacsoportból érkező turisták számára lehetővé tenni a vidégségi értékek megismerését	Veszélyek - Vegyszerek alkalmazása a mezőgazdaságban - Természetes élőhelyek további feláradása, szártóvá alakítása - Települések közötti fejlesztési különbségek - Lakossági kváziandorlás - Magyarország arányának csökkenése - Iskolák bezárása

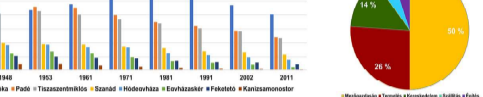
DIAGRAMOK/DIAGRAMS



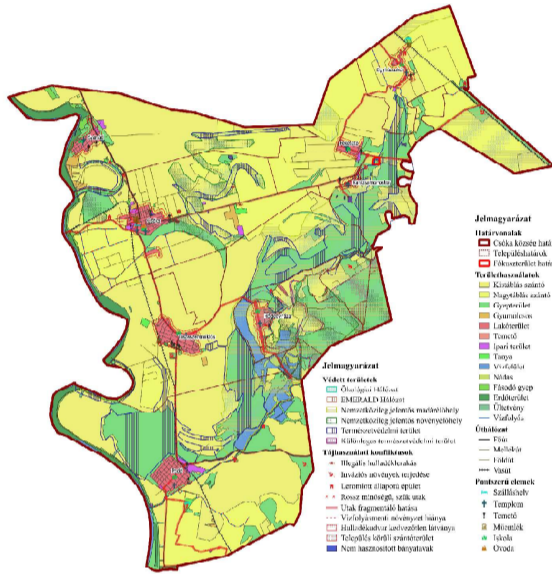
FELSZÍNBORÍTÁS VÁLTOZÁSA (1783-2021)



Népességváltozás 1948-2011



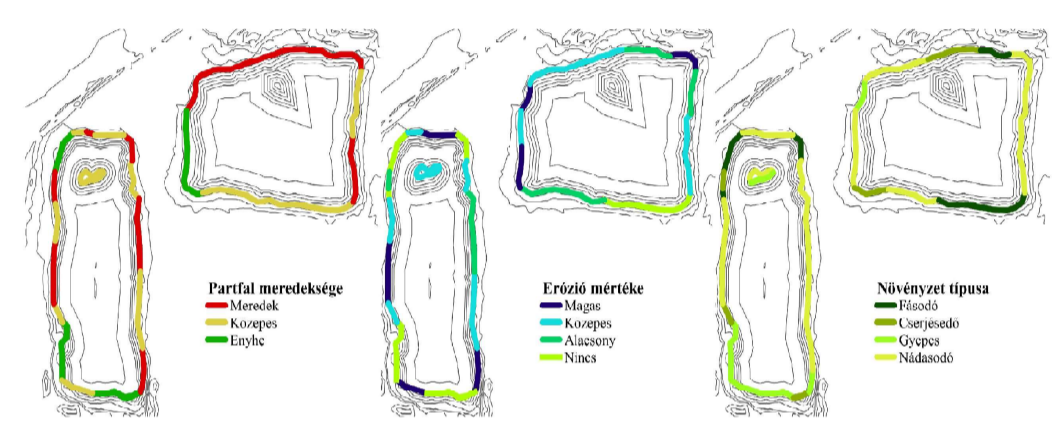
ÉRTÉKELÉSI TÉRKÉP/ASSESSMENT MAP



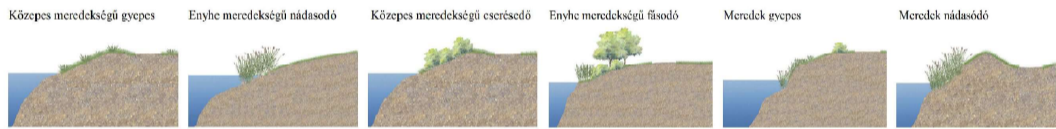
ÉPÍTETT ÉRTEK/VALUABLE BUILDINGS



PARTFALELEMZÉS/LAKE SHORE ANALYSIS



METSZET/SECTION



ÁLLAPOTFELMÉRÉS/CONDITION SURVEY



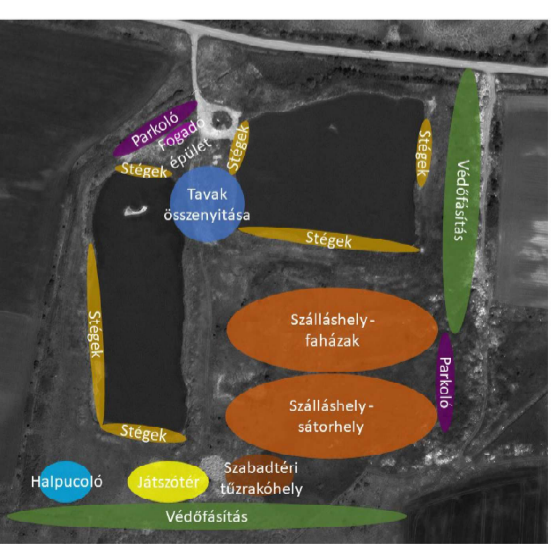
SZABADTÉRÉPÍTÉSZETI TERV/OPEN SPACE DESIGN PLAN



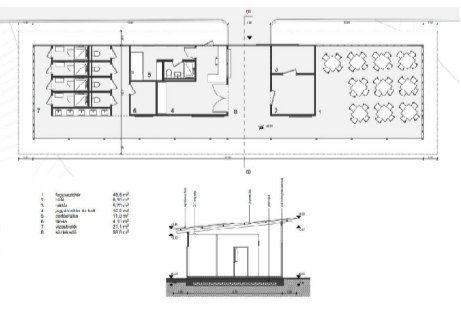
TERVEZETT NOVÉNYEK/PLANNING PLANTS



FUNKCIÓK/FUNCTIONS



FOGADÓÉPÜLET/RECEPTION BUILDING



HORGÁSZSTÉG/FISHING PIER

