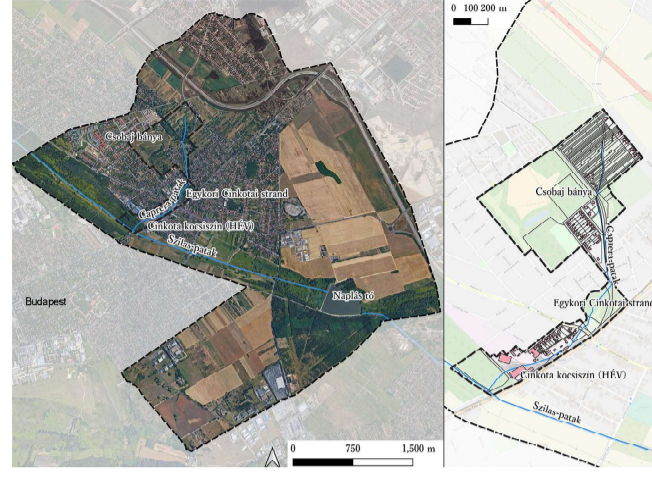


A CAPRERA-PATAK REHABILITÁCIÓJA REHABILITATION OF THE CAPRERA CREEK

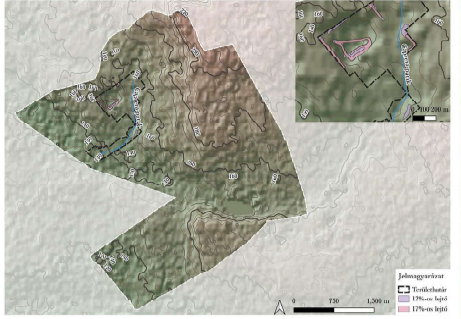
A diplomamunka célja egy kiválasztott patak teljes rehabilitációja, a zöldinfrastruktúra és a kékinfrastruktúra fejlesztése, a meglévő értékek védelme, a társadalmi igényeknek megfelelő új funkciók elhelyezése, a biodiverzitás növelése, új élőhelyek teremtése, a klímavédelmi szempontok érvényesítése és a felhagyott területek megújítása élőhelyként olyan módon, hogy az emberi használatnak is teret adjanak. A Caprera-patak Budapesten, beépített környezetben található a XVI. kerületben. A tervezési terület a patak völgyét fedi le, valamint azokat a területeket a patak közelében, amelyek tájrehabilitációjához hozzájárul a térség zöldinfrastruktúrájához. A megalapozó vizsgálatot és az értékelést két léptékben végeztem el: vizsgyútó területi és objektum szinten. Megvizsgáltam a természeti adottságokat, a beépítettségét, a patak morfológiáját, vízminőségét és egyéb paramétereit, valamint kérdőív segítségével felmértem a társadalmi igényeket. A vizsgálat és értékelés során nagy szerepet kaptak a térinformatikai módszerek. Javaslataimat három léptékben adtam meg: vizsgyútó területi szinten, patak völgy szinten és patakmeder szinten. Ezek a javaslatok a vízminőség jó állapotba hozását, a parti növényzet visszaállítását, a patakmedernek helyreállítását, a patak völgyben található területek rehabilitációját, új élőhelyek létrehozását és a meglévőek jobb állapotba hozását, egyes területek rehabilitációját követően történő védettség alá helyezését és új funkciók elhelyezését egyaránt tartalmazzák.

The purpose of the thesis is the complete rehabilitation of a chosen creek and the improvement of green and blue infrastructure of the area, the protection of existing values, to place new functions that are in accordance with societal needs, the enhancement of biodiversity, the creation of new habitats, the protection of the climate and the rehabilitation of brownfield sites in a way that also makes room for people to use it. The Caprera Creek is located in a built-in environment in the 16th District of Budapest. The planning area covers the valley of the creek and areas close to it where landscape rehabilitation can contribute to the green infrastructure of the whole area. The baseline study and evaluation were performed on two scales: the catchment area of the creek and on site level. I examined the natural conditions, the built-up area, the water quality, the morphological and other parameters of the creek, and I assessed the social needs with the help of a questionnaire. GIS methods played a major role in the study and evaluation. I made my suggestions on three scales: at the catchment area level, at the creek valley level, and at the creek bed level. These proposals include restoring water quality to good condition, restoring coastal vegetation, restoring the meander of the stream, rehabilitating areas in the creek valley, creating new habitats and improving existing ones, get some areas under protection after rehabilitation, and placing new functions.

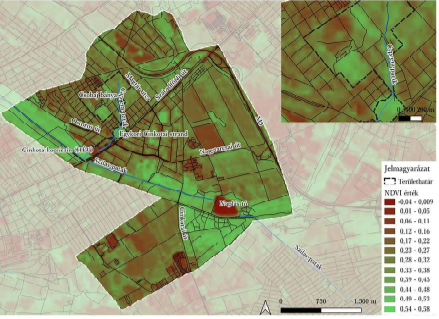
A TERVEZÉSI TERÜLET ELHELYEKZEDÉSE/LOCATION OF THE PLANNING AREA



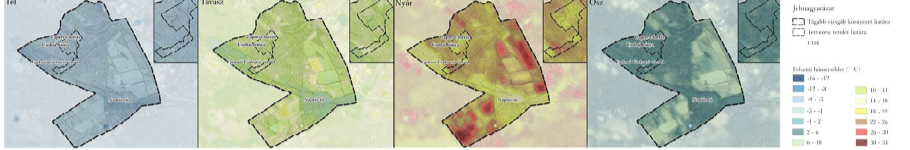
DOMBORZAT/TPOGRAPHY



NDVI TÉRKÉP/NDVI MAP



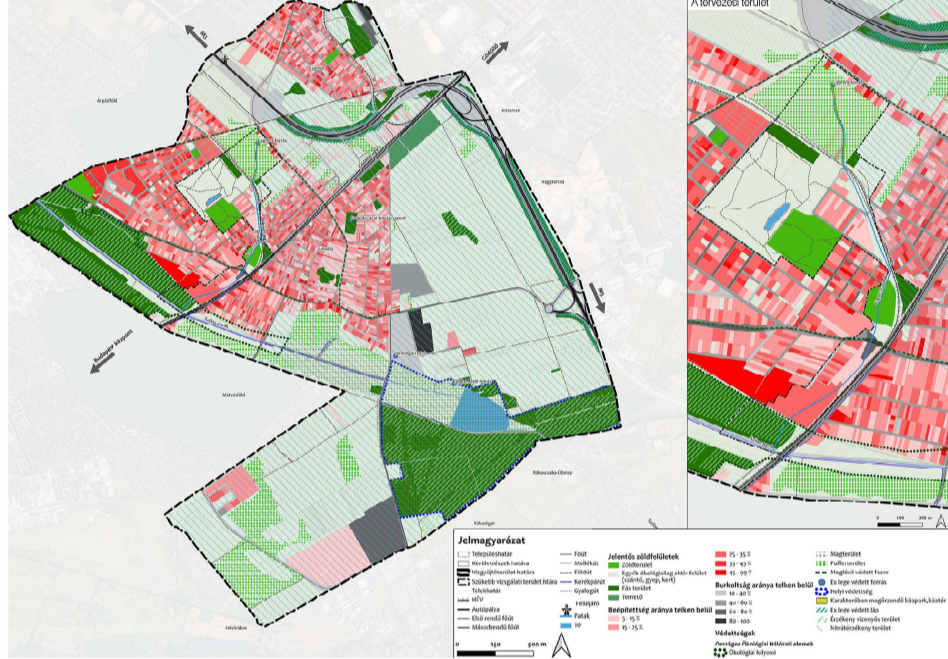
FELSZÍNI HŐMÉRSÉKLET/LAND SURFACE TEMPERATURE



HELYSZINI FOTÓK/SITE PHOTOS



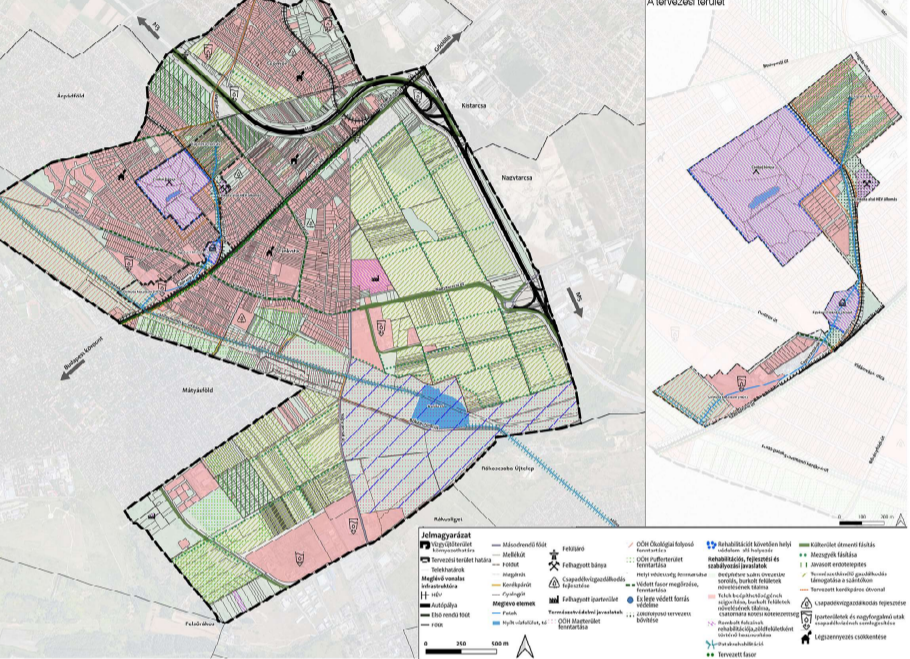
A VÍZGYŰJTŐTERÜLET TÁJVIZSGÁLATA/LANDSCAPE STUDY OF THE CATCHMENT AREA



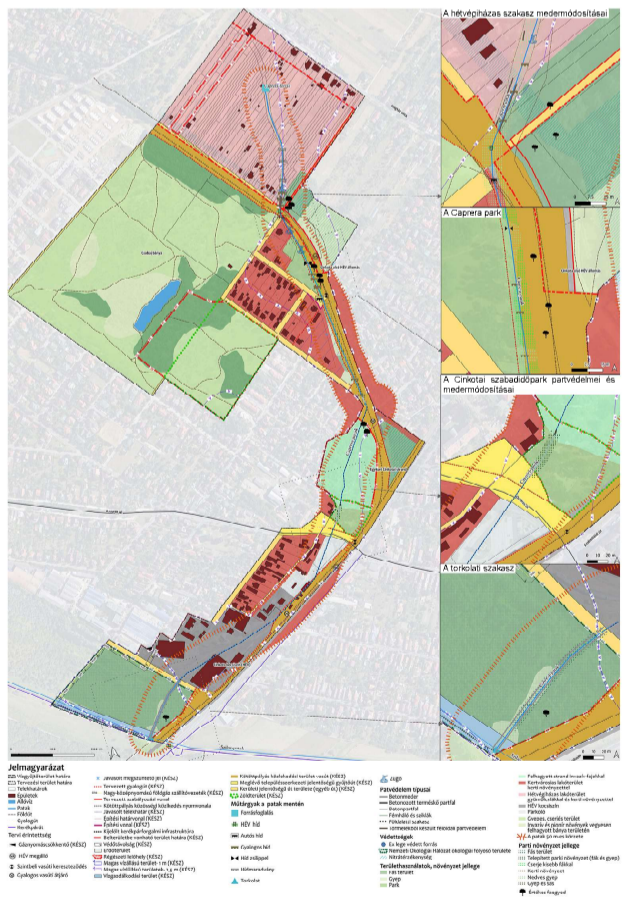
METSZETEK/SECTIONS



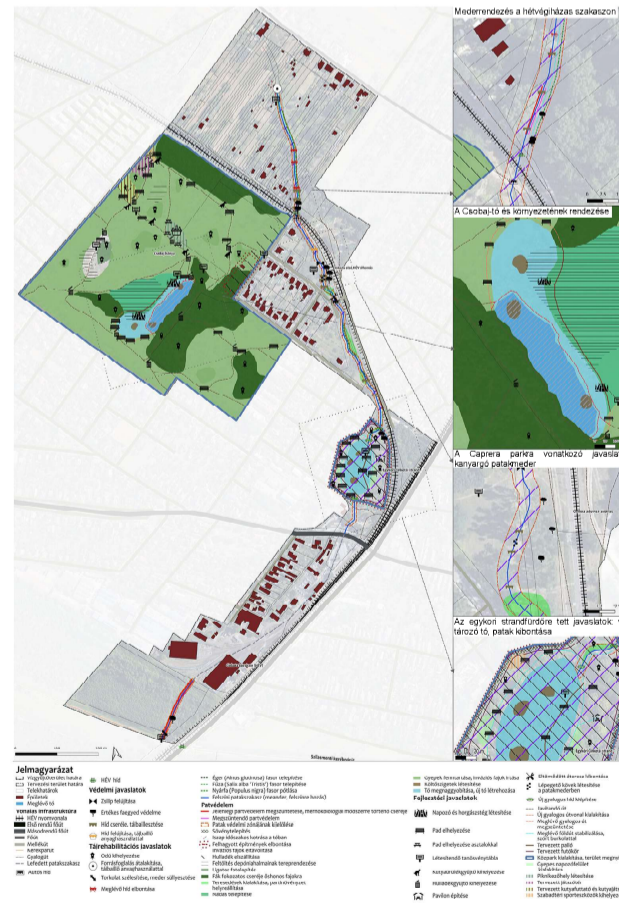
A VÍZGYŰJTŐTERÜLETRE TETT JAVASLATOK/SUGGESTIONS OF THE CATCHMENT AREA



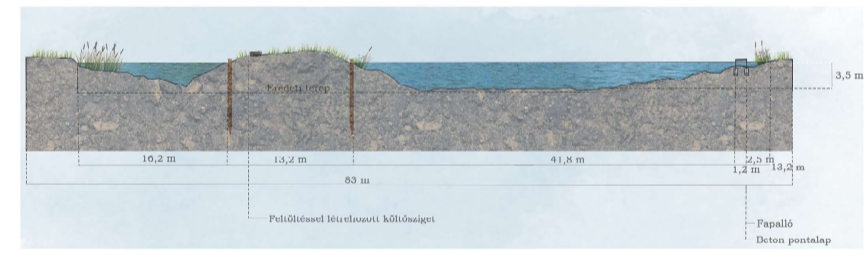
A PATAKVÖLGY VIZSGÁLATA/STUDY OF THE CREEK VALLEY



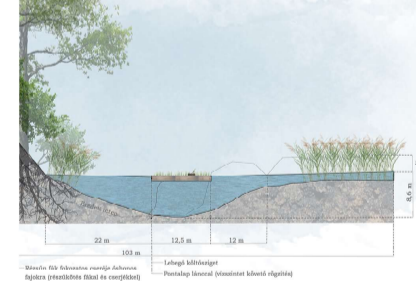
A PATAKVÖLGYRE TETT JAVASLATOK/SUGGESTIONS OF THE CREEK VALLEY



AZ EGYKORI STRANDFÜRDŐ TAVÁNK KERESZTMETSZETE/FORMER BEACHES LAKE CROSS SECTION



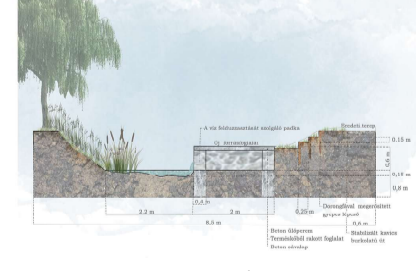
CSOBAJ-TÓ METSZET/LAKE CSOBAJ SECTION



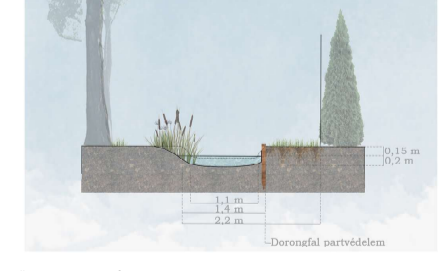
LÉPŐKÖVEK METSZET/STEPPING STONES S.



ÚJ FORRÁSFOGLALAT METSZET/NEW CATCHMENT S.



PARTVÉDELLEM METSZET/COASTAL PROTECTION S.



LÁTVÁNYTERVEK/VISUALIZATIONS



FONTOSABB KONFLIKTUSOK ÉS JAVASLATOK A PATAKVÖLGY SZINTJÉN/THE MOST IMPORTANT CONFLICTS AND SUGGESTIONS ON CREEK VALLEY SCALE

Helyszín	Banvívőkönfliktus	Intézkedés	Intézkedés típusa
Csohaj-bánya	Stukcszeszi beindulása az árterek gyepében Csohaj-tó felszaporodása, vízfelület csökkenése Élővilág bolygatása	Gyep kaszálása, invazív növények irtása Iszapkiszáras, náó visszaszorítása Felvonulási utak, rakodóterületek kijelölése, munkálatok időpontjának szabályozása	Védelmi
Caprera park	Történelmi emlékek leromlott állapota	Történelmi érték felújítása, megőrzése	Védelmi
Egykori strandfürdő	Idős fák körülményeinek hazatelepítése Rommok épületek, hulladékok a kertekben Invazív fajok jelenléte	Aljzót fák eltávolítása, lóts fák kezelése Hulladékok eltávolítása az elbontás/fejlesztés, a hulladék elvitelítésére, invazív fajok irtására	Védelmi
Hévígálya szakasz	A felszín mesterségesítése Növényzet rossz állapota, rönközettség, élőhelyek hiánya	Térfelújítás, természetközeli tereplétszám kialakítása Lágos talajtakarás Ökök tájnyelvése, költözöttek telepítése	Tájrehabilitációs
Csohaj-bánya	A Csohaj-tó felszaporodása és mérete Betondomedorok, aknák, épületek maradványok jelenléte	Tó megújítása, mellékletes nádás telepítés Medence és egyéb építési elemek elbontása, elszállítása Élőhelyek teremtése, patak felújítása sárvíz tövén, rajta költözöttek	Tájrehabilitációs
Csohaj-bánya	Használati funkciók hiánya a környéken	Jelölés, tájvilágítás és játszótér létesítése Tó megújítása, mellékletes nádás telepítés Sporteszközök elhelyezése	Funkcionális
Egykori strandfürdő	Használati funkciók hiánya a környéken Kiszáradt terület jelenléte	Futópálya sporteszközök elhelyezése a szomszédos parkból Pavilon elhelyezése Napozófelületek létesítése, sötét park körül	Funkcionális